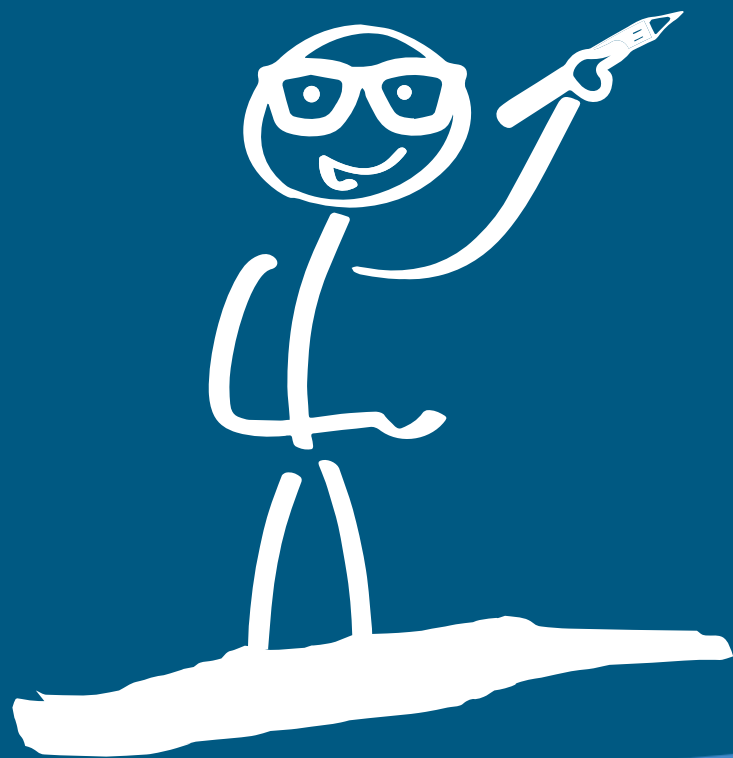


# 成大劍橋英語



# 生涯規劃



有想像過你的未來是甚麼模樣嗎?

# 外語畢業職涯發展



## 外商公司

業務 行政 主管助理 工作多 溝通能力 勾心鬥角 企管相關



## 學校老師

不好考 錄取率低 派發至外縣市



## 公務員

外交官 率取率低 派發至外縣市



## 空姐

皮膚乾 輪班 高級服務生 空難

早上上班總是起不來...

中午上班剛剛好 13:30~21:30

# 成大簡介



成大教育事業創立三十一年，由楊子老師與朱老師以勤勞務實精神，領銜各界專業師資團隊，以國小部安親課輔班、兒語美語、資優數學；國中部英文、數學、理化、國三保證班、全民英檢保證班為創班口牌，二十一家直營分校業績均年年成長，新分校陸續開幕。

我們非常注重員工在職訓練與員工獎金福利，除了有良好工作環境、也提供學習及成長的空間，以感恩、尊重、愛的人文落實在團隊之中，歡迎優秀的您加入我們的行列。

# 英語教學願景

## 1. 未來就業展望：

英語是第一官方語言，未來英語教師需求只會增不減

## 2. 改變社會的力量：

強調教育不只是職業，更是影響未來世代的力量。

## 3. 個人成長機遇：

通過教學，你可以提升自己的英語能力和教育技巧，實現個人專業發展

# 福利制度



## 獎勵制度

年終與績效獎金  
服務滿五年獲贈純金牌  
優秀團隊享五星級旅遊

## 休假福利

產假、婚喪假、年假、補休

## 額外福利

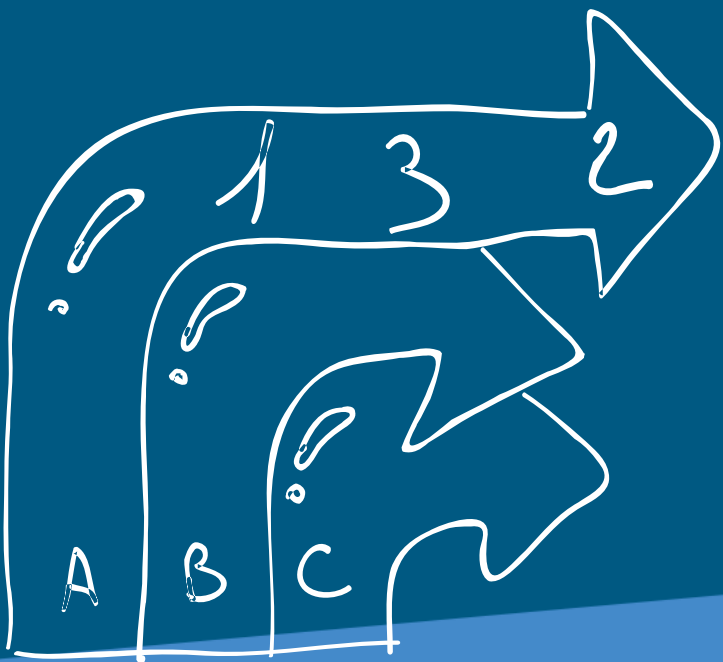
結婚、生日、教育及旅遊補助

## 保障計劃

勞保、健保、退休金  
培訓與發展  
全面職前及在職培訓  
員工成長支持

## 工作文化

員工制服提供  
明確升遷路徑



# 薪資制度

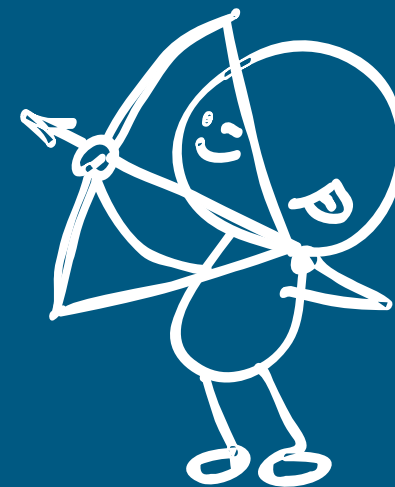
全職英語老師

3個班 \$30000~\$35000

4個班 \$33000~\$38000

助教老師

183/1小時



試用期三個月 即可調薪

# QA 時間

